

АРЕНДА ОФИСА

ММДЦ МОСКВА СИТИ
БЦ "БАШНЯ 2000"
ОФИС 0022

900

кв метров



ММДЦ СИТИ

АРЕНДА ОФИСОВ
В ММДЦ СИТИ



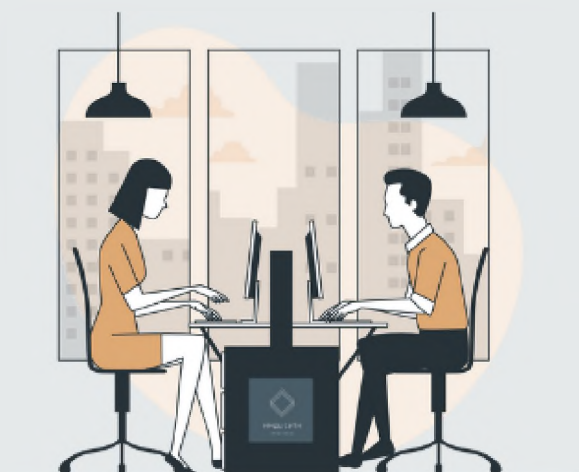
ПЛОЩАДЬ
900 м²

ПЛАНИРОВКА
Смешанная

ЭТАЖ
8

Офис 900 м2 в БЦ "Башня 2000"

ОПИСАНИЕ И УСЛОВИЯ АРЕНДЫ ПОМЕЩЕНИЯ



ОПИСАНИЕ ПОМЕЩЕНИЯ

Новое предложение. Офис 900 м2 в башне 2000 в ММДЦ Москва Сити. Смешанная планировка. Состояние "готово к въезду". Офис предлагается в длительную прямую аренду от собственника.

КОРОТКО О ГЛАВНОМ

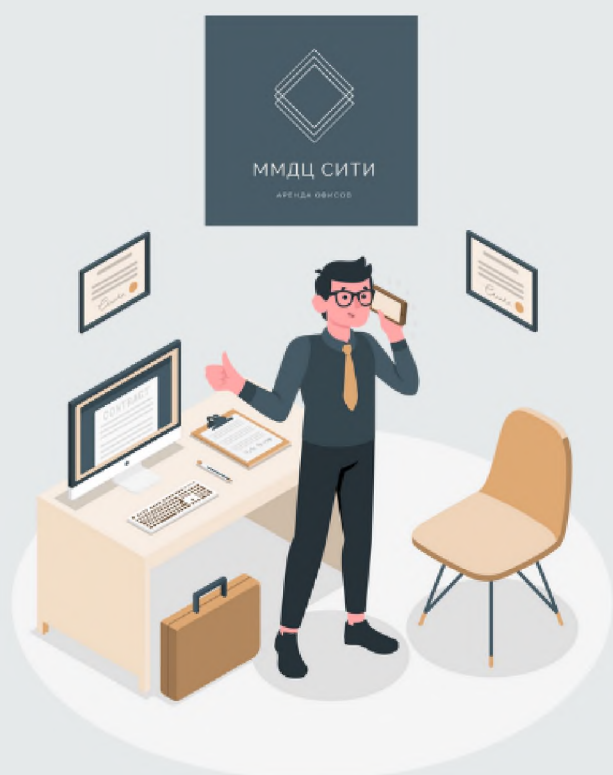
- Здание: Башня 2000
- Этаж: 8
- Адрес: Москва, Тараса Шевченко наб 23а
- Контактный телефон: +7 (499) 601-01-01

КОММЕРЧЕСКИЕ УСЛОВИЯ

- Площадь офисного помещения: 900 м2
- Ставка аренды: 31 500 руб / м2 / год
- Стоимость в месяц: 2 362 500 рублей
- Система налогообложения: УСН
- ID офисного помещения: ММДЦ-0022



ЖДЕМ ВАС В ММДЦ МОСКВА СИТИ!



- Записаться на личное посещение выбранного офисного помещения
- Согласовать онлайн показ офиса с использованием видеосвязи
- Запросить планировку помещения и экспликацию БТИ
- Запросить проект договора аренды
- Задать любые уточняющие вопросы

+7 (499) 601-01-01

RENT@MMDC-CITY.RU
WWW.АРЕНДА-ОФИСА.ММДЦ-СИТИ.РФ